

Wandsteckdose
Bestellnr. 5792A

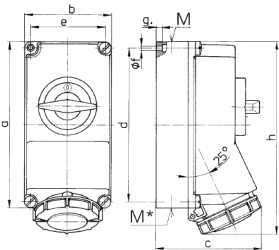


- Schraubkontakt
- hochwärmebeständige Kontaktträger
- vernickelte Kontakte
- abschaltbar
- mechanische DUO-Verriegelung
- mit Vorhängeschloss abschließbar

Technische Daten

| | |
|-------------------|---|
| Ampere | 32 A |
| Pole | 4 p |
| Volt | 400-440 V |
| Uhrzeitstellung | 3 h |
| Hertz | 50-60 Hz |
| Anschluss technik | Schraubkontakt |
| Kontakt | vernickelte Kontakte, hochwärmebeständige Kontaktträger |
| Schutzart | IP 67 |
| Gehäusematerial | Kunststoff |
| Gewicht | 1220 g |
| Prüfzeichen | DE,VDE, CN,CQC |

Abmessungen



| Zeichnung 1 MB 207 | Amp. Pole | 16 | | | 32 | | |
|-------------------------|--------------|---------------|------|------|---------------|------|------|
| | | 3 | 4 | 5 | 3 | 4 | 5 |
| Maße in mm | | | | | | | |
| a | | 225 | 225 | 225 | 225 | 225 | 225 |
| b | | 118 | 118 | 118 | 118 | 118 | 118 |
| c | | 144 | 146 | 147 | 152 | 152 | 153 |
| d | | 208 | 208 | 208 | 208 | 208 | 208 |
| e | | 101 | 101 | 101 | 101 | 101 | 101 |
| f | | 6,3 | 6,3 | 6,3 | 6,3 | 6,3 | 6,3 |
| g | | 8 | 8 | 8 | 8 | 8 | 8 |
| h | | 252 | 255 | 259 | 268 | 268 | 274 |
| M | | 1x25 und 1x32 | | | 1x25 und 1x32 | | |
| M* | | 2x25 | 2x25 | 2x25 | 2x25 | 2x25 | 2x25 |
| Leitung bis mm Ø | | 25 | 25 | 25 | 25 | 25 | 25 |
| Klemmen für Leiterquer- | | 1,5 | 1,5 | 1,5 | 2,5 | 2,5 | 2,5 |
| schnitt von bis mm² | | —4 | —4 | —4 | —10 | —10 | —10 |