

Wandsteckdose

Bestellnr. 6106

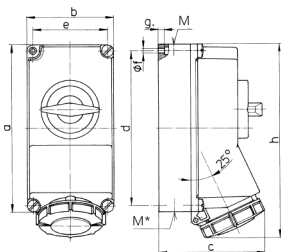


- Schraubkontakt
- abschaltbar
- mechanische DUO-Verriegelung
- hochwärmebeständige Kontaktträger
- vernickelte Kontakte
- Schalter 3-polig
- mit Vorhängeschloss abschließbar

Technische Daten

Ampere	32 A
Pole	7 p
Volt	400 V
Uhrzeitstellung	6 h
Hertz	50-60 Hz
Anschlussstechnik	Schraubkontakt
Kontakt	standard
Schutzart	IP 67
Gehäusematerial	Kunststoff
Gewicht	1306 g

Abmessungen



Zeichnung	Amp.	16	32
1 MB 382	Pole	7	7
Maße in mm	a	225	225
	b	118	118
	c	147	153
	d	208	208
	e	101	101
	f	6,3	6,3
	g	8	8
	h	259	274
	M	1x25 und 1x32	1x25 und 1x32
	M*	2x25	2x25
Leitung bis mm Ø	25	25	
Klemmen für Leiterquer-	1,5	2,5	
schnitt von bis mm²	—4	—10	