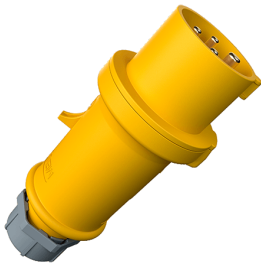


## Stecker ProTOP®

Bestellnr. 654

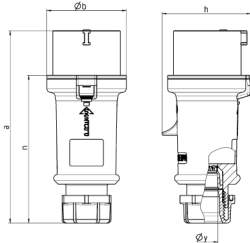


- Schraubkontakt
- Verschraubung mit Abdichtung
- Zugentlastung und Kabelknickschutz
- Gehäuse mit Gewindeverschluss und Sicherungsschieber

## Technische Daten

|                   |                |
|-------------------|----------------|
| Ampere            | 16 A           |
| Pole              | 4 p            |
| Volt              | 110 V          |
| Uhrzeitstellung   | 4 h            |
| Hertz             | 50-60 Hz       |
| Anschlussstechnik | Schraubkontakt |
| Kontakt           | standard       |
| Schutzart         | IP 44          |
| Gewicht           | 163 g          |

## Abmessungen



| Zeichnung<br>2 MB 214           | Amp.<br>Pole | 16   |       |       | 32   |      |     |
|---------------------------------|--------------|------|-------|-------|------|------|-----|
|                                 |              | 3    | 4     | 5     | 3    | 4    | 5   |
| Maße in mm                      | a            | 148  | 160   | 160   | 197  | 197  | 197 |
|                                 | b            | 55   | 65,6  | 65,6  | 75   | 75   | 75  |
|                                 | h            | 61   | 72,5  | 72,5  | 80,5 | 80,5 | 85  |
|                                 | n            | 112  | 123,5 | 123,5 | 152  | 152  | 152 |
|                                 | y            | 14,5 | 16    | 16    | 22   | 22   | 22  |
| Klemmen für Leiterquer-         |              | 1    | 1     | 1     | 2,5  | 2,5  | 2,5 |
| schnitt von bis mm <sup>2</sup> |              | -2,5 | -2,5  | -2,5  | -6   | -6   | -6  |