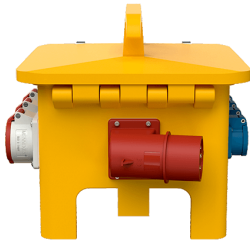


EverGUM® Steckdosen-Kombination

Bestellnr. 70445

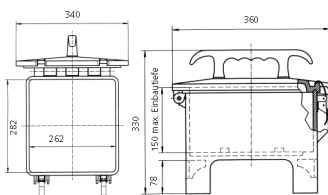


- Gehäuse aus Vollgummi, Signalgelb RAL 1003
- anschlussfertig verdrahtet

Technische Daten

CEE 32 A, 5 p, 400 V	2
CEE 16 A, 5 p, 400 V	2
SCHUKO®	4
Absicherung	<ul style="list-style-type: none"> • 1 FI 40 A, 4 p, 0,03 A • 2 LS 16 A, 3 p, C • 2 LS 16 A, 1 p, B
Vorsicherung max.	32 A
InA	32 A
RDF	1
Anschluss/Zuleitung	<ul style="list-style-type: none"> • 1 Anbaugerätestecker 32 A, 5 p, 400 V
Schutzart	IP 44
Gehäusematerial	Vollgummi
Gewicht	13500 g
Länge	360 mm
Höhe	330 mm
Breite	340 mm

Abmessungen



Zeichnung
5 MB 43

Maße in mm