

Wandsteckdose

Bestellnr. 7306

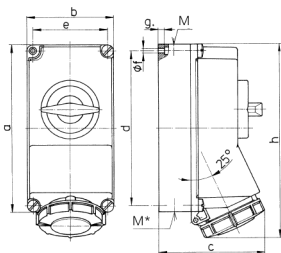


- Schraubkontakt
- abschaltbar
- mechanische DUO-Verriegelung
- hochwärmebeständige Kontaktträger
- vernickelte Kontakte
- Schalter 6-polig mit 2 Hilfskontakten (1xS und 1xÖ)
- mit Vorhängeschloss abschließbar

Technische Daten

Ampere	16 A
Pole	7 p
Volt	400 V
Uhrzeitstellung	6 h
Hertz	50-60 Hz
Anschlussstechnik	Schraubkontakt
Kontakt	standard
Schutzart	IP 67
Gehäusematerial	Kunststoff
Gewicht	1369 g
Prüfzeichen	CN,CQC

Abmessungen



Zeichnung	Amp.	16	32
1 MB 382	Pole	7	7
Maße in mm	a	225	225
	b	118	118
	c	147	153
	d	208	208
	e	101	101
	f	6,3	6,3
	g	8	8
	h	259	274
	M	1x25 und 1x32	1x25 und 1x32
	M*	2x25	2x25
Leitung bis mm Ø		25	25
Klemmen für Leiterquerschnitt von bis mm ²		1,5	2,5
		—4	—10