

## Anbausteckdose

Bestellnr. 740

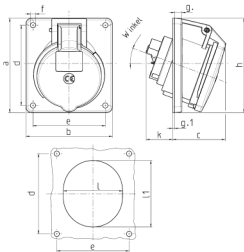


- Schraubkontakt
- hochwärmebeständige Kontaktträger
- vernickelte Kontakte
- Neigung 20°
- Steckdosen sind für den Einbau eines Hilfskontaktschalters vorbereitet

## Technische Daten

Ampere	32 A
Pole	7 p
Volt	400 V
Uhrzeitstellung	6 h
Hertz	50-60 Hz
Anschluss technik	Schraubkontakt
Kontakt	hochwärmebeständige Kontaktträger, vernickelte Kontakte
Schutzart	IP 44
Flansch	100x92 mm
Bohrloch	85x77 mm
Neigung	20 °
Gewicht	300 g
Prüfzeichen	CN,CQC

## Abmessungen



Zeichnung	Amp.	16	32
1 MB 260	Pole	7	7
Maße in mm	a	100	100
	b	92	92
	c	58	61
	d	85	85
	e	77	77
	f	5,5	5,5
	g	8	8
	g-1	2	2
	h	100	106
	k	40	55
	l	65	72
	l1	72	85
	α	20°	20°
Klemmen für Leiterquerschnitt von bis mm²		1,5 —4	2,5 —10