

Anbausteckdose

Bestellnr. 75241

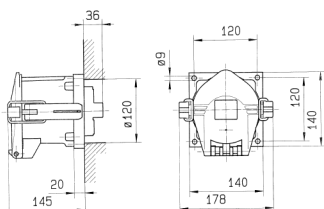


- Schraubkontakt
- auf Wunsch auch in seewasserbeständiger Ausführung lieferbar

Technische Daten

Ampere	200 A
Pole	4 p
Volt	400 V
Uhrzeitstellung	6 h
Hertz	50-60 Hz
Anschlussstechnik	Schraubkontakt
Kontakt	standard
Schutzart	IP 67
Gewicht	2984 g
Prüfzeichen	RU,EAC (Zwangszulassung)

Abmessungen



Zeichnung
1 MB 384

Maße in mm