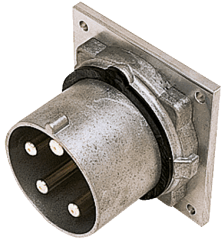


## Anbaugerätestecker

Bestellnr. 75261

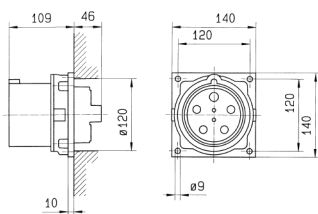


- Schraubkontakt
- auf Wunsch auch in seewasserbeständiger Ausführung lieferbar

## Technische Daten

Ampere	200 A
Pole	4 p
Volt	400 V
Uhrzeitstellung	6 h
Hertz	50-60 Hz
Anschlussstechnik	Schraubkontakt
Kontakt	standard
Schutzart	IP 67
Gewicht	2223 g
Prüfzeichen	RU,EAC (Zwangszulassung)

## Abmessungen



Zeichnung  
2 MB 196

Maße in mm