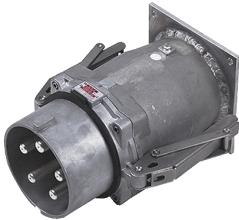


## Anbaugerätestecker

Bestellnr. 75287

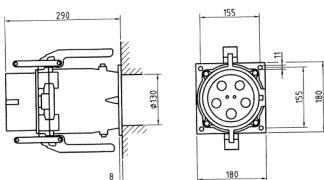


- Schraubkontakt
- auf Wunsch auch in seewasserbeständiger Ausführung lieferbar

## Technische Daten

Ampere	250 A
Pole	5 p
Volt	400 V
Uhrzeitstellung	6 h
Hertz	50-60 Hz
Anschlussstechnik	Schraubkontakt
Kontakt	standard
Schutzart	IP 67
Gewicht	4860 g
Prüfzeichen	RU,EAC (Zwangszulassung)

## Abmessungen



Zeichnung  
Z MB 199/1

Maße in mm