

Wandgerätestecker

Bestellnr. 802

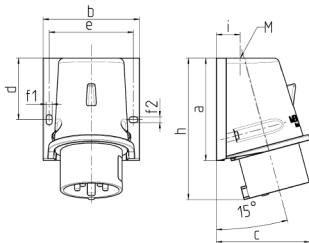


- Schraubkontakt
- Befestigung von außen

Technische Daten

| | |
|-------------------|----------------|
| Ampere | 32 A |
| Pole | 3 p |
| Volt | 230 V |
| Uhrzeitstellung | 6 h |
| Hertz | 50-60 Hz |
| Anschlussstechnik | Schraubkontakt |
| Kontakt | standard |
| Schutzart | IP 44 |
| Gewicht | 240 g |
| Prüfzeichen | DE,VDE |

Abmessungen



| Zeichnung 2 MB 221 | Amp. Pole | 16 | | 32 | | |
|-----------------------|--------------|--------|--------|--------|--------|--------|
| | | 4 | 5 | 3 | 4 | 5 |
| Maße in mm | a | 92,5 | 92,5 | 102 | 102 | 102 |
| | b | 87 | 87 | 94 | 94 | 94 |
| | c | 84,5 | 84,5 | 94 | 94 | 94 |
| | d | 55,5 | 55,5 | 62 | 62 | 62 |
| | e | 76 | 76 | 84 | 84 | 84 |
| | f1 | 5,3 | 5,3 | 5,3 | 5,3 | 5,3 |
| | f2 | 5,3 | 5,3 | 5,3 | 5,3 | 5,3 |
| | h | 128 | 128 | 146 | 146 | 146 |
| | i | 21,5 | 21,5 | 26 | 26 | 26 |
| | M | 25x1,5 | 25x1,5 | 25x1,5 | 25x1,5 | 32x1,5 |