

Anbausteckdose

Bestellnr. 857

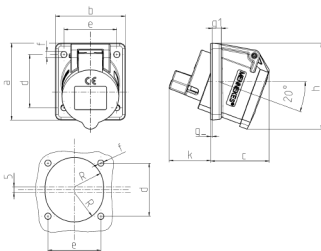


- Schraubkontakt
- kleines Flanschmaß
- Neigung 20°

Technische Daten

Ampere	16 A
Pole	3 p
Volt	230 V
Uhrzeitstellung	6 h
Hertz	50-60 Hz
Anschlussstechnik	Schraubkontakt
Kontakt	standard
Schutzart	IP 44
Flansch	68x62 mm
Bohrloch	47x47 mm
Neigung	20 °
Gewicht	122 g

Abmessungen



Zeichnung	Amp.	16
1 MB 472	Pole	3
Maße in mm	a	68
	b	62
	c	52
	d	47
	e	47
	f	5,5
	g	8
	g.1	1,5
	h	76
	k	37
	R	26
Klemmen für Leiterquerschnitt von bis mm²		1,5
		—4