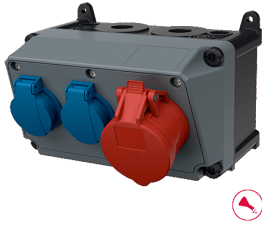


## AMAXX® Steckdosen-Kombination

Bestellnr. 910020

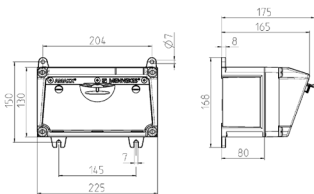


- hohe Chemikalienbeständigkeit
- mit hochwärmebeständigen Kontaktträgern und vernickelten Kontakten
- anschlussfertig verdrahtet
- Oberteil grau RAL 7000

### Technische Daten

CEE 16 A, 5 p, 400 V	1
SCHUKO®	2
Anschluss/Zuleitung	• für 1 Leitung bis 5 x 10 mm <sup>2</sup>
Schutzart	IP 44
Gehäusematerial	Kunststoff, hohe Chemikalienbeständigkeit
Gewicht	2160 g
Höhe	130 mm
Breite	225 mm

### Abmessungen



Zeichnung 1 MB 531

Tiefen-Abmessungen bei unterschiedlicher Bestückung.

Steckdosen	Schutzart	Tiefe
SCHUKO® 16A, 230 V	IP 44	175 mm
	IP 67	194 mm
CEE 16A, 3p, 230V	IP 44	204 mm
	IP 67	205 mm
CEE 16A, 5p, 400V	IP 44	209 mm
	IP 67	213 mm
CEE 32A, 5p, 400V	IP 44	221 mm
	IP 67	227 mm
CEE 63A, 5p, 400V	IP 44	248 mm
	IP 67	248 mm

Leitungseinführungen: geschlossen, zum Ausschneiden. Je 2 x M 25 oben und unten, je 2 x M 20 oben und unten zum Ausschneiden.