

## EverBOX® Grip

Bestellnr. 9503750RT

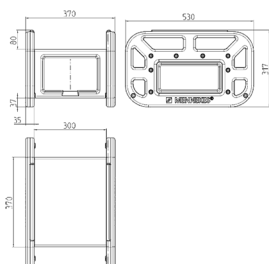


- robustes und schlagfestes Gehäuse
- Gehäuse schwarz, Griffe Rot oder Schwarz
- anschlussfertig verdrahtet
- Absicherungen unter transparenten Betätigungsclappen

## Technische Daten

|                      |   |
|----------------------|---|
| CEE 63 A, 5 p, 400 V | 1   |
| CEE 32 A, 5 p, 400 V | 2   |
| CEE 16 A, 5 p, 400 V | 1   |
| SCHUKO®              | 6   |
| Absicherung          | <ul style="list-style-type: none"> <li>• 1 FI 63 A, 4 p, 0,03 A</li> <li>• 2 LS 32 A, 3 p, C</li> <li>• 2 LS 16 A, 3 p, C</li> <li>• 6 LS 16 A, 1 p, C</li> </ul> |
| Vorsicherung max.    | 63 A  |
| InA                  | 63 A  |
| RDF                  | 0.55  |
| Anschluss/Zuleitung  | <ul style="list-style-type: none"> <li>• 2 m Zuleitung H07RN-F5G10 mit CEE-Stecker 63 A, 5 p, 400 V</li> </ul>  |
| Schutzart            | IP 44   |
| Gehäusematerial      | Kunststoff  |
| Gewicht              | 15500 g   |
| Länge                | 530 mm  |
| Höhe                 | 320 mm  |
| Breite               | 370 mm  |

## Abmessungen



Zeichnung

5 MB 76

Maße in mm