

EverBOX® Grip
Bestellnr. 9503750SW

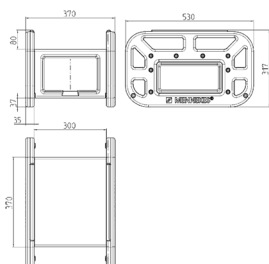


- robustes und schlagfestes Gehäuse
- Gehäuse schwarz, Griffe Rot oder Schwarz
- anschlussfertig verdrahtet
- Absicherungen unter transparenten Betätigungsclappen

Technische Daten

| | |
|----------------------|--|
| CEE 63 A, 5 p, 400 V | 1 |
| CEE 32 A, 5 p, 400 V | 2 |
| CEE 16 A, 5 p, 400 V | 2 |
| SCHUKO® | 6 |
| Absicherung | <ul style="list-style-type: none"> • 1 FI 63 A, 4 p, 0,03 A • 2 LS 32 A, 3 p, C • 2 LS 16 A, 3 p, C • 6 LS 16 A 1 p, C |
| Vorsicherung max. | 63 A |
| InA | 63 A |
| RDF | 0.55 |
| Anschluss/Zuleitung | • 2 m Zuleitung H07RN-F5G10 mit CEE-Stecker 63 A, 5 p, 400 V |
| Schutzart | IP 44 |
| Gehäusematerial | Kunststoff |
| Gewicht | 15000 g |
| Länge | 530 mm |
| Höhe | 320 mm |
| Breite | 370 mm |

Abmessungen



Zeichnung
5 MB 76
Maße in mm