

RAPIDO® Anbaugerätestecker

Bestellnr. 972

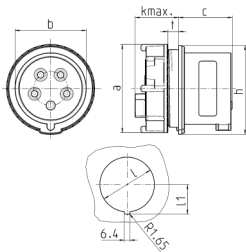


- Schraubkontakt
- für Wanddurchbruch 70 mm Ø
- Zentralbefestigung

Technische Daten

Ampere	16 A
Pole	5 p
Volt	400 V
Uhrzeitstellung	6 h
Hertz	50-60 Hz
Anschlussstechnik	Schraubkontakt
Kontakt	standard
Schutzart	IP 44
Gewicht	161 g
Prüfzeichen	CN,CQC, DE,VDE (ÜG)

Abmessungen



Zeichnung 2 MB 215	Amp. Pole	16		32		
		4	5	3	4	5
Maße in mm	a	78	78	78	78	78
	b	50	56	58	58	64
	c	45	44	51	51	51
	k max.	33	33	33	33	33
	h	82	82	82	82	82
	l	70	70	70	70	70
	lt	37,75	37,75	37,75	37,75	37,75
	t	Wandstärke 2-9mm		Wandstärke 2-9mm		
	Klemmen für Leiterquer-	1,5	1,5	2,5	2,5	2,5
	schnitt von bis mm²	—4	—4	—10	—10	—10