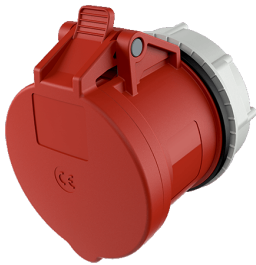


RAPIDO® Anbausteckdose mit TwinCONTACT

Bestellnr. 989

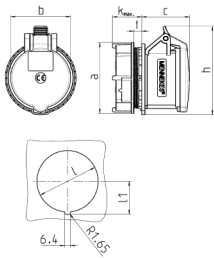


- schraubenlose Feder-Klemm-Technik
- zum Durchverdrahten geeignet
- für Wanddurchbruch 70 mm Ø
- Zentralbefestigung

Technische Daten

| | |
|-------------------|--------------|
| Ampere | 32 A |
| Pole | 5 p |
| Volt | 400 V |
| Uhrzeitstellung | 6 h |
| Hertz | 50-60 Hz |
| Anschlussstechnik | Steckklemmen |
| Kontakt | standard |
| Schutzart | IP 44 |
| Gewicht | 260 g |
| Prüfzeichen | DE,VDE |

Abmessungen



| Zeichnung 1 MB 468 | Amp. Pole | 16 | | 32 | | |
|-------------------------|--------------|-----------------|-------|-------------------------|-------|-------|
| | | 4 | 5 | 3 | 4 | 5 |
| Maße in mm | a | 81 | 81 | 81 | 81 | 81 |
| | b | 66 | 69 | 71 | 71 | 80 |
| | c | 58 | 55 | 66 | 66 | 64 |
| | k | max. 33 max. 33 | | max. 33 max. 33 max. 33 | | |
| | h | 100 | 102 | 101 | 101 | 108 |
| | l | 70 | 70 | 70 | 70 | 70 |
| | l1 | 37,75 | 37,75 | 37,75 | 37,75 | 37,75 |
| | t | 2,9 | 2,9 | 2,9 | 2,9 | 2,9 |
| Klemmen für Leiterquer- | | 1,5 | 1,5 | 2,5 | 2,5 | 2,5 |
| schnitt von bis mm² | | —4 | —4 | —6 | —6 | —6 |