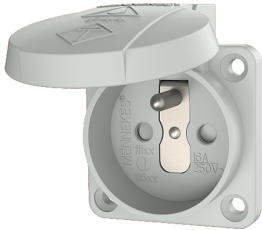


Schutzkontakt-Anbausteckdose

Bestellnr. 11160

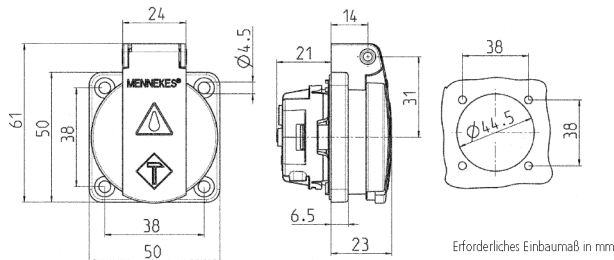


- französisch/belgische Norm
- mit Klappdeckel
- 3 Steckklemmen als Verbindungsklemmen von 1,5 - 2,5 mm²
- Andere Farben auf Anfrage

Technische Daten

Ampere	16 A
Pole	2 p+E
Volt	230 V
Anschlussstechnik	Steckklemmen
Kontakt	standard
Schutzart	IP 44
Flansch	50x50 mm
Bohrloch	38x38 mm
Gewicht	43 g

Abmessungen



Zeichnung
1 MB 410
Maße in mm