

Anbausteckdose

Bestellnr. 1263A

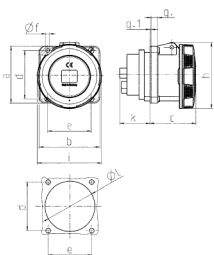


- Schraubkontakt
- X-CONTACT®
- gerade Steckrichtung
- Produkte mit Pilotkontakt: Bestellnr. + Index P

Technische Daten

| | |
|-------------------|---|
| Ampere | 63 A |
| Pole | 3 p |
| Volt | 110 V |
| Uhrzeitstellung | 4 h |
| Hertz | 50-60 Hz |
| Anschlussstechnik | Schraubkontakt |
| Kontakt | standard |
| Schutzart | IP 67 |
| Flansch | 107x100 mm |
| Bohrloch | 85x77 mm |
| Gewicht | 567 g |
| Prüfzeichen | DE, VDE, RU, EAC (Zwangszulassung), CN, CQC |

Abmessungen



| Zeichnung | Amp. | 63 | | | 125 | |
|---|------|-----|-----|-----|-----|-----|
| | | 3 | 4 | 5 | 4 | 5 |
| 1 MB 212/258 | Pole | | | | | |
| Maße in mm | | | | | | |
| a | | 107 | 107 | 107 | 130 | 130 |
| b | | 100 | 100 | 100 | 130 | 130 |
| c | | 81 | 81 | 81 | 119 | 119 |
| d | | 85 | 85 | 85 | 104 | 104 |
| e | | 77 | 77 | 77 | 104 | 104 |
| f | | 6 | 6 | 6 | 6,5 | 6,5 |
| g | | 12 | 12 | 12 | 18 | 18 |
| g.1 | | 2 | 2 | 2 | 2 | 2 |
| h | | 117 | 117 | 117 | 129 | 129 |
| i | | 113 | 113 | 113 | 126 | 126 |
| k | | 55 | 55 | 55 | 43 | 43 |
| l | | 88 | 88 | 88 | 95 | 95 |
| Klemmen für Leiterquerschnitt von bis mm² | | 6 | 6 | 6 | 25 | 25 |
| | | -25 | -25 | -25 | -70 | -70 |