

## Anbausteckdose

Bestellnr. 1285

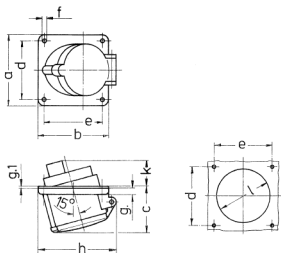


- Schraubkontakt
- für horizontale Montage
- Neigung 15°

## Technische Daten

Ampere	16 A
Pole	5 p
Volt	400 V
Uhrzeitstellung	6 h
Hertz	50-60 Hz
Anschlussstechnik	Schraubkontakt
Kontakt	standard
Schutzart	IP 44
Flansch	85x85 mm
Bohrloch	70x70 mm
Neigung	15 °
Gewicht	169 g

## Abmessungen



Zeichnung	Amp.	16			32		
		3	4	5	3	4	5
1 MB 230	Pole						
Maße in mm	a	85	85	85	85	85	85
	b	85	85	85	85	85	85
	c	55	55	56	60	60	60
	d	70	70	70	70	70	70
	e	70	70	70	70	70	70
	f	5,5	5,5	5,5	5,5	5,5	5,5
	g.	8	8	8	8	8	8
	g.1	2	2	2	2	2	2
	h	88	93	94	96	96	98
	k	30	30	30	44	44	44
	l	55	60	70	70	70	76
Klemmen für Leiterquer-		1,5	1,5	1,5	2,5	2,5	2,5
schnitt von bis mm?		-4	-4	-4	-10	-10	-10