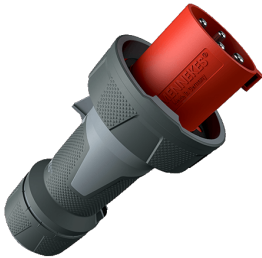


Stecker PowerTOP® Xtra

Bestellnr. 13206

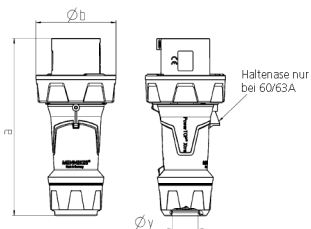


- Schraubkontakt
- gummierte Griffflächen
- Rahmenklemmen
- hochwärmebeständige Kontaktträger
- vernickelte Kontakte
- Verschraubung mit Abdichtung
- Zugentlastung und Kabelknickschutz
- Gehäuse mit Gewindeverschluss
- Sicherungsschieber für Gehäuse und Verschraubung

Technische Daten

| | |
|-------------------|---|
| Ampere | 63 A |
| Pole | 4 p |
| Volt | 400 V |
| Uhrzeitstellung | 6 h |
| Hertz | 50-60 Hz |
| Anschlussstechnik | Schraubkontakt |
| Kontakt | hochwärmebeständige Kontaktträger, vernickelte Kontakte |
| Schutzart | IP 67 |
| Gewicht | 826 g |
| Prüfzeichen | DE,VDE, CN,CQC |

Abmessungen



| Zeichnung 2 MB 225 | Amp. Pole | 63 | | | 125 | | |
|---------------------------------|--------------|-----|-----|-----|-----|-----|-----|
| | | 3 | 4 | 5 | 3 | 4 | 5 |
| Maße in mm | a | 250 | 250 | 250 | 290 | 290 | 290 |
| | b | 114 | 114 | 114 | 130 | 130 | 130 |
| | y | 36 | 36 | 36 | 49 | 49 | 49 |
| Klemmen für Leiterquer- | | 6 | 6 | 6 | 25 | 25 | 25 |
| schnitt von bis mm ³ | | -16 | -16 | -16 | -50 | -50 | -50 |