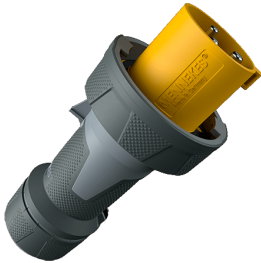


## Stecker PowerTOP® Xtra

Bestellnr. 13215

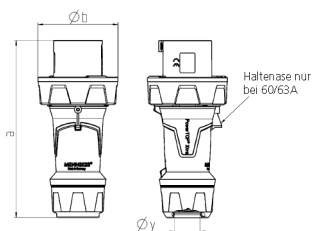


- Schraubkontakt
- gummierte Griffflächen
- Rahmenklemmen
- hochwärmebeständige Kontaktträger
- vernickelte Kontakte
- Verschraubung mit Abdichtung
- Zugentlastung und Kabelknickschutz
- Gehäuse mit Gewindeverschluss
- Sicherungsschieber für Gehäuse und Verschraubung

## Technische Daten

Ampere	125 A
Pole	3 p
Volt	110 V
Uhrzeitstellung	4 h
Hertz	50-60 Hz
Anschlussstechnik	Schraubkontakt
Kontakt	hochwärmebeständige Kontaktträger, vernickelte Kontakte
Schutzart	IP 67
Gewicht	1400 g
Prüfzeichen	DE,VDE, CN,CQC

## Abmessungen



Zeichnung 2 MB 225	Amp. Pole	63			125		
		3	4	5	3	4	5
Maße in mm	a	250	250	250	290	290	290
	b	114	114	114	130	130	130
	y	36	36	36	49	49	49
Klemmen für Leiterquer-		6	6	6	25	25	25
schnitt von bis mm <sup>3</sup>		-16	-16	-16	-50	-50	-50