

## Anbausteckdose mit TwinCONTACT

Bestellnr. 1352

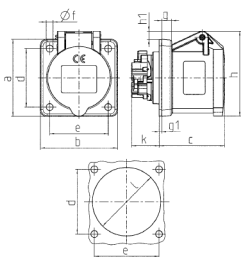


- schraubenlose Feder-Klemm-Technik
- zum Durchverdrahten geeignet
- gerade Steckrichtung

### Technische Daten

Ampere	16 A
Pole	4 p
Volt	230 V
Uhrzeitstellung	9 h
Hertz	50-60 Hz
Anschlussstechnik	Schraubenlos - TwinCONTACT
Kontakt	standard
Schutzart	IP 44
Flansch	72x65 mm
Bohrloch	52x52 mm
Gewicht	250 g

### Abmessungen



Zeichnung	Amp.	16		
		Pole		
1 MB 649		3	4	5
Maße in mm				
a		62	72	72
b		62	65	65
c		54	54	54
d		47	52	52
e		47	52	52
f		5,5	5,5	5,5
g		8	8	8
g1		2	2	2
h		68	77	85
h1		7	7	11
k		23	23	23
l		50	52	57
Klemmen für Leiterquerschnitt von bis mm²		1,5	1,5	1,5
		-4	-4	-4