

Wandsteckdose mit TwinCONTACT

Bestellnr. 1859

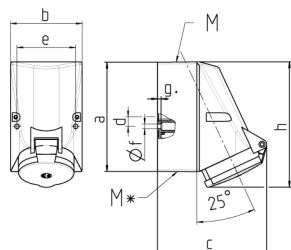


- schraubenlose Feder-Klemm-Technik
- zum Durchverdrahten geeignet
- Befestigung von innen
- Gehäuseunterteil um 180° drehbar
- Steckdosen sind für den Einbau eines Hilfskontaktschalters vorbereitet

Technische Daten

Ampere	32 A
Pole	4 p
Volt	50-500 V
Uhrzeitstellung	2 h
Hertz	300-500 Hz
Anschlussstechnik	Schraubenlos - TwinCONTACT
Kontakt	standard
Schutzart	IP 44
Gewicht	340 g
Prüfzeichen	DE,VDE, CN,CQC

Abmessungen



Zeichnung	Amp.	16		32				
		Pole		4	5	3	4	5
1 MB 43								
Maße in mm								
a		128	128	128	128	128		
b		84	84	84	84	84		
c		122	124	136	136	138		
d		11	11	11	11	11		
e		68	68	68	68	68		
f		5,3	5,3	5,3	5,3	5,3		
g		4	4	4	4	4		
h		144	145	158	158	160		
M		25	25	32	32	32		
M*		2x25 (blind) zum Ausschneiden		2x25 (blind) zum Ausschneiden				
Leitung bis mm Ø		18	18	18/25	18/25	18/25		
Klemmen für Leiterquer-		1,5	1,5	2,5	2,5	2,5		
schnitt von bis mm²		—4	—4	—10	—10	—10		