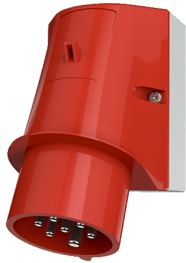


Wandgerätestecker

Bestellnr. 2167

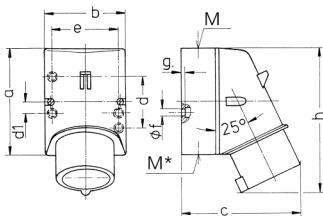


- Schraubkontakt
- hochwärmebeständige Kontaktträger
- vernickelte Kontakte
- Leitungseinführung auch rückseitig möglich
- Im Gehäuseunterteil ist eine Einprägung zum Ausschlagen vorhanden

Technische Daten

Ampere	32 A
Pole	7 p
Volt	400 V
Uhrzeitstellung	6 h
Hertz	50-60 Hz
Anschluss technik	Schraubkontakt
Kontakt	vernickelte Kontakte, hochwärmebeständige Kontaktträger
Schutzart	IP 44
Gewicht	430 g
Prüfzeichen	CN,CQC

Abmessungen



Zeichnung 2 MB 147	Amp. Pole	16		32	
		7		7	
Maße in mm	a	100	128		
	b	75	84		
	c	110	135		
	d	—	—		
	d1	10,5	11		
	e	59	68		
	f	5	5,3		
	g	4	4		
	h	135	170		
	M	20	32		
	M*	20 (blind) zum Ausschneiden	2x25 (blind) zum Ausschneiden		
	Leitung bis mm Ø	15	18		
	Klemmen für Leiterquerschnitt von bis mm²	1	2,5		
	—2,5	—4			