

## Anbausteckdose TM

Bestellnr. 24643

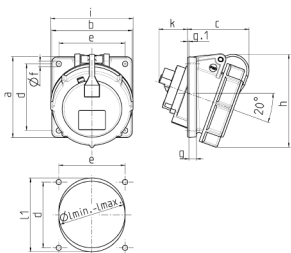


- Schraubkontakt
- hochwärmebeständige Kontaktträger
- vernickelte Kontakte
- Neigung 20°
- (Form BS)
- nach Verteidigungsgerätenorm

## Technische Daten

|                   |   |
|-------------------|---|
| Ampere            | 16 A  |
| Pole              | 5 p   |
| Volt              | 50-500 V  |
| Uhrzeitstellung   | 2 h   |
| Hertz             | 300-500 Hz  |
| Anschlussstechnik | Schraubkontakt  |
| Kontakt           | hochwärmebeständige Kontaktträger, vernickelte Kontakte |
| Schutzart         | IP 67   |
| Flansch           | 85x85 mm  |
| Bohrloch          | 70x70 mm  |
| Neigung           | 20 °  |
| Gewicht           | 235 g   |

## Abmessungen



| Zeichnung               | Amp. | 16  |     | 32  |     | 63    |       |
|-------------------------|------|-----|-----|-----|-----|-------|-------|
|                         |      | 3   | 5   | 3/4 | 5   | 3/4/5 | 3/4/5 |
| 1 MB 474                | Pole |     |     |     |     |       |       |
| Maße in mm              |      |     |     |     |     |       |       |
| a                       |      | 85  | 85  | 85  | 85  | 114   |       |
| b                       |      | 85  | 85  | 85  | 85  | 114   |       |
| c                       |      | 71  | 65  | 65  | 80  | 98    |       |
| d                       |      | 70  | 70  | 70  | 70  | 90    |       |
| e                       |      | 70  | 70  | 70  | 70  | 90    |       |
| f                       |      | 5,5 | 5,5 | 5,5 | 5,5 | 5,5   |       |
| g                       |      | 8   | 8   | 8   | 8   | 12    |       |
| g.1                     |      | 2   | 2   | 2   | 2   | 2     |       |
| h                       |      | 92  | 98  | 101 | 115 | 135   |       |
| i                       |      | 70  | 87  | 94  | 101 | 112   |       |
| k                       |      | 39  | 33  | 53  | 53  | 70    |       |
| I min.                  |      | 57  | 70  | 78  | 78  | 92    |       |
| I max.                  |      | 78  | 78  | 78  | 78  | 105   |       |
| It                      |      | —   | —   | —   | —   | 105   |       |
| Klemmen für Leiterquer- |      | 1,5 | 1,5 | 2,5 | 2,5 | 6     |       |
| schnitt von bis mm²     |      | —4  | —4  | —10 | —10 | —25   |       |