

## Anbausteckdose

Bestellnr. 2711

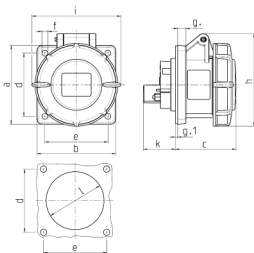


- Schraubkontakt
- hochwärmebeständige Kontaktträger
- vernickelte Kontakte
- gerade Steckrichtung

## Technische Daten

|                   |   |
|-------------------|---|
| Ampere            | 16 A  |
| Pole              | 7 p   |
| Volt              | 400 V   |
| Uhrzeitstellung   | 6 h   |
| Hertz             | 50-60 Hz  |
| Anschluss technik | Schraubkontakt  |
| Kontakt           | hochwärmebeständige Kontaktträger, vernickelte Kontakte |
| Schutzart         | IP 67   |
| Flansch           | 75x75 mm  |
| Bohrloch          | 60x60 mm  |
| Gewicht           | 217 g   |

## Abmessungen



| Zeichnung                       | Amp. | 16  | 32  |
|---------------------------------|------|-----|-----|
| 1 MB 141                        | Pole | 7   | 7   |
| Maße in mm                      | a    | 75  | 85  |
|                                 | b    | 75  | 75  |
|                                 | c    | 61  | 72  |
|                                 | d    | 60  | 60  |
|                                 | e    | 60  | 60  |
|                                 | f    | 5,5 | 5,5 |
|                                 | g    | 8   | 8   |
|                                 | g-1  | 2   | 2   |
|                                 | h    | 95  | 105 |
|                                 | i    | 96  | 110 |
|                                 | k    | 32  | 39  |
|                                 | l    | 54  | 65  |
| Klemmen für Leiterquer-         |      | 1,5 | 2,5 |
| schnitt von bis mm <sup>2</sup> |      | —4  | —10 |