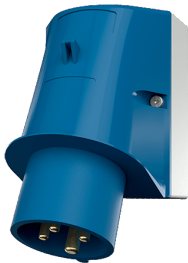


Wandgerätestecker

Bestellnr. 335

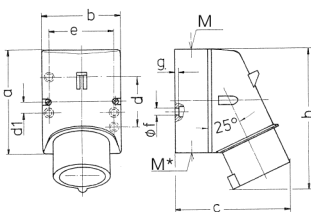


- Schraubkontakt
- Im Gehäuseunterteil ist eine Einprägung zum Ausschlagen vorhanden

Technische Daten

| | |
|-------------------|----------------|
| Ampere | 16 A |
| Pole | 4 p |
| Volt | 230 V |
| Uhrzeitstellung | 9 h |
| Hertz | 50-60 Hz |
| Anschluss technik | Schraubkontakt |
| Kontakt | standard |
| Schutzart | IP 44 |
| Gewicht | 237 g |
| Prüfzeichen | DE,VDE, CN,CQC |

Abmessungen



| Zeichnung | Amp. | 16 | | | 32 | | |
|-------------------------|------|-------------------------------|------|------|-------------------------------|-------|-------|
| | | 3 | 4 | 5 | 3 | 4 | 5 |
| 2 MB 32 | Pole | | | | | | |
| Maße in mm | a | 87 | 100 | 100 | 128 | 128 | 128 |
| | b | 64 | 75 | 75 | 84 | 84 | 84 |
| | c | 93 | 106 | 110 | 133 | 133 | 135 |
| | d | 40 | — | — | — | — | — |
| | d1 | — | 10,5 | 10,5 | 11 | 11 | 11 |
| | e | 50,5 | 59 | 59 | 68 | 68 | 68 |
| | f | 4,5 | 5 | 5 | 5,3 | 5,3 | 5,3 |
| | g | 4 | 4 | 4 | 4 | 4 | 4 |
| | h | 122 | 133 | 135 | 169 | 169 | 170 |
| | M | 20 | 20 | 20 | 32 | 32 | 32 |
| | M* | 1x20 (blind) zum Ausschneiden | | | 2x25 (blind) zum Ausschneiden | | |
| Leitung bis mm Ø | | 15 | 15 | 15 | 18/25 | 18/25 | 18/25 |
| Klemmen für Leiterquer- | | 1 | 1 | 1 | 2,5 | 2,5 | 2,5 |
| schnitt von bis mm² | | —2,5 | —2,5 | —2,5 | —6 | —6 | —6 |