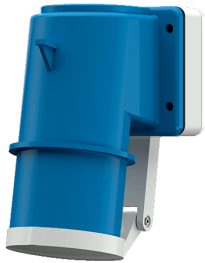


## Aufbaugerätestecker

Bestellnr. 399

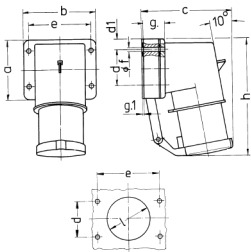


- Schraubkontakt
- mit Klappdeckel

## Technische Daten

|                   |                |
|-------------------|----------------|
| Ampere            | 16 A           |
| Pole              | 5 p            |
| Volt              | 230 V          |
| Uhrzeitstellung   | 9 h            |
| Hertz             | 50-60 Hz       |
| Anschlussstechnik | Schraubkontakt |
| Kontakt           | standard       |
| Schutzart         | IP 44          |
| Gewicht           | 275 g          |
| Prüfzeichen       | DE, VDE        |

## Abmessungen



| Zeichnung   | Amp. | 16   |      | 32  |     |     |
|---|------|------|------|-----|-----|-----|
|   |      | 4    | 5    | 3   | 4   | 5   |
| 2 MB 43   | Pole |      |      |     |     |     |
| Maße in mm  | a    | 85   | 85   | 75  | 75  | 75  |
|   | b    | 85   | 85   | 90  | 90  | 90  |
|   | c    | 104  | 106  | 115 | 115 | 117 |
|   | d    | 64   | 64   | 45  | 45  | 45  |
|   | dt   | 10   | 10   | 13  | 13  | 13  |
|   | e    | 64   | 64   | 78  | 78  | 78  |
|   | f    | 5,5  | 5,5  | 5,5 | 5,5 | 5,5 |
|   | g    | 27   | 27   | 27  | 27  | 27  |
|   | g.1  | 2    | 2    | 1   | 1   | 1   |
|   | h    | 140  | 140  | 150 | 150 | 150 |
|   | l    | 50   | 50   | 55  | 55  | 55  |
| Klemmen für Leiterquerschnitt von bis mm <sup>2</sup> |      | 1    | 1    | 2,5 | 2,5 | 2,5 |
|   |      | -2,5 | -2,5 | -6  | -6  | -6  |