

Cepex-Anbausteckdose, perlweiß

Bestellnr. 4115

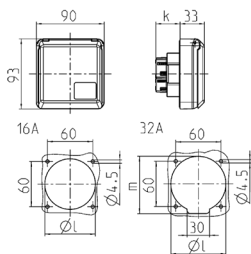


- Schraubkontakt
- für Einbau in Kabelkanäle und Energiesäulen geeignet
- ballwurfsicher nach DIN 18032

Technische Daten

Ampere	16 A
Pole	5 p
Volt	400 V
Uhrzeitstellung	6 h
Hertz	50-60 Hz
Schutzart	IP 44
Gewicht	187 g
Prüfzeichen	CN,CQC

Abmessungen



Zeichnung	Amp.	16			32		
		3	4	5	3	4	5
1 MB 315	Pole						
Maße in mm	k	32	32	32	48	48	48
	l	50	60	67	65	65	73
	m	-	-	-	70	70	76
Klemmen für Leiterquerschnitt von bis mm ²		1,5	1,5	1,5	2,5	2,5	2,5
		-4	-4	-4	-6	-6	-6