

## Flansch

Bestellnr. 41341

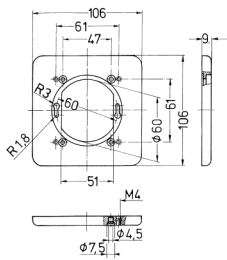


- für Anbausteckdosen der Artikelgruppen 1932 und 1933, die Steckdosen sind mit Flansch zur Montage auf UP-Dosen geeignet
- Flanschmaß 106 x 106 mm / Bohrlochabstand 61 x 61 mm

## Technische Daten

Gewicht	57 g
---------	------

## Abmessungen



Zeichnung  
1 MB 323  
Maße in mm