

Wandsteckdose

Bestellnr. 5959A

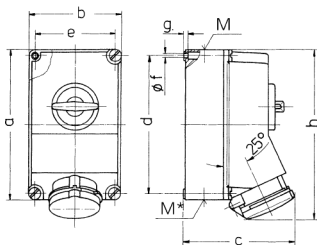


- Schraubkontakt
- X-CONTACT®
- abschaltbar
- mechanische DUO-Verriegelung
- mit Vorhängeschloss abschließbar

Technische Daten

Ampere	63 A
Pole	5 p
Volt	400 V
Uhrzeitstellung	6 h
Hertz	50-60 Hz
Anschlussstechnik	Schraubkontakt
Kontakt	X-CONTACT®
Schutzart	IP 44
Gehäusematerial	Kunststoff
Gewicht	2480 g

Abmessungen



Zeichnung	Amp.	63		
		Pole		
1 MB 234		3	4	5
Maße in mm	a	264	264	264
	b	163	163	163
	c	192	192	192
	d	240	240	240
	e	140	140	140
	f	8,1	8,1	8,1
	g	8	8	8
	h	300	300	300
	M	40	40	40
	M*	2x40	2x40	2x40
Leitung bis mm Ø		27	27	27
Klemmen für Leiterquer-		6	6	6
schnitt von bis mm²		—25	—25	—25