

## Anbausteckdose

Bestellnr. 624

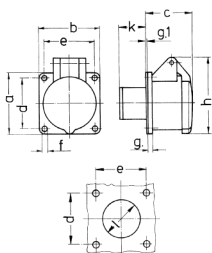


- Schraubkontakt
- gerade Steckrichtung

## Technische Daten

Ampere	32 A
Pole	3 p
Volt	40-50 V
Uhrzeitstellung	12 h
Hertz	50-60 Hz
Anschlussstechnik	Schraubkontakt
Kontakt	standard
Schutzart	IP 44
Flansch	55x55 mm
Bohrloch	45x45 mm
Gewicht	130 g
Prüfzeichen	CN,CQC

## Abmessungen



Zeichnung	Amp.	16		32	
		2	3	2	3
1 MB 136	Pole				
Maße in mm	a	55	55	55	55
	b	55	55	55	55
	c	44	44	44	44
	d	45	45	45	45
	e	45	45	45	45
	f	4,2	4,2	4,2	4,2
	g.	8	8	8	8
	g.1	2	2	2	2
	h	67	67	67	67
	k	22	22	22	22
	l	34	34	34	34
Klemmen für Leiterquer-		4	4	4	4
schnitt von bis mm²		—10	—10	—10	—10