

Wandsteckdose

Bestellnr. 7286

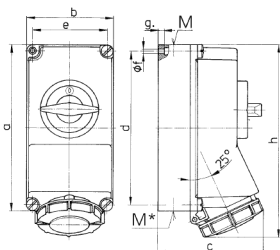


- Schraubkontakt
- hohe Beständigkeit gegen Chemikalien
- hochwärmebeständige Kontaktträger
- vernickelte Kontakte
- abschaltbar
- mechanische DUO-Verriegelung mit Vorhängeschloss abschließbar

Technische Daten

| | |
|-------------------|---|
| Ampere | 32 A |
| Pole | 3 p |
| Volt | 230 V |
| Uhrzeitstellung | 6 h |
| Hertz | 50-60 Hz |
| Anschlussstechnik | Schraubkontakt |
| Kontakt | vernickelte Kontakte, hochwärmebeständige Kontaktträger |
| Schutzart | IP 67 |
| Gehäusematerial | Kunststoff, hohe Chemikalienbeständigkeit |
| Gewicht | 1341 g |

Abmessungen



| Zeichnung 1 MB 207 | Amp. Pole | 16 | | | 32 | | |
|-----------------------|--|---------------|------|------|---------------|------|------|
| | | 3 | 4 | 5 | 3 | 4 | 5 |
| Maße in mm | a | 225 | 225 | 225 | 225 | 225 | 225 |
| | b | 118 | 118 | 118 | 118 | 118 | 118 |
| | c | 144 | 146 | 147 | 152 | 152 | 153 |
| | d | 208 | 208 | 208 | 208 | 208 | 208 |
| | e | 101 | 101 | 101 | 101 | 101 | 101 |
| | f | 6,3 | 6,3 | 6,3 | 6,3 | 6,3 | 6,3 |
| | g | 8 | 8 | 8 | 8 | 8 | 8 |
| | h | 252 | 255 | 259 | 268 | 268 | 274 |
| | M | 1x25 und 1x32 | | | 1x25 und 1x32 | | |
| | M* | 2x25 | 2x25 | 2x25 | 2x25 | 2x25 | 2x25 |
| | Leitung bis mm Ø | 25 | 25 | 25 | 25 | 25 | 25 |
| | Klemmen für Leiterquer- schnitt von bis mm² | 1,5 | 1,5 | 1,5 | 2,5 | 2,5 | 2,5 |
| | | -4 | -4 | -4 | -10 | -10 | -10 |