

## Anbausteckdose

Bestellnr. 737

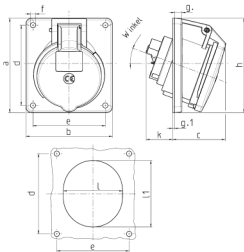


- Schraubkontakt
- hochwärmebeständige Kontaktträger
- vernickelte Kontakte
- Neigung 20°

## Technische Daten

Ampere	16 A
Pole	7 p
Volt	230 V
Uhrzeitstellung	9 h
Hertz	50-60 Hz
Anschluss technik	Schraubkontakt
Kontakt	hochwärmebeständige Kontaktträger, vernickelte Kontakte
Schutzart	IP 44
Flansch	100x92 mm
Bohrloch	85x77 mm
Neigung	20 °
Gewicht	216 g
Prüfzeichen	CN,CQC

## Abmessungen



Zeichnung	Amp.	16	32
1 MB 260	Pole	7	7
Maße in mm			
a		100	100
b		92	92
c		58	61
d		85	85
e		77	77
f		5,5	5,5
g		8	8
g-1		2	2
h		100	106
k		40	55
l		65	72
l1		72	85
α		20°	20°
Klemmen für Leiterquerschnitt von bis mm²		1,5 —4	2,5 —10