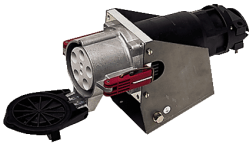


Wandsteckdose

Bestellnr. 75221

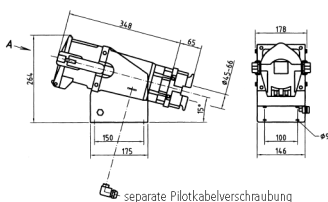


- Schraubkontakt
- Befestigung von außen
- Leitungseinführung von oben
- mit Verschraubung
- auf Wunsch auch in seewasserbeständiger Ausführung lieferbar
- Bei Bedarf können Pilotkabel separat in Stecker-/ Dosengehäuse eingeführt werden, Zusatz zur Bestellnr. PK

Technische Daten

Ampere	200 A
Pole	4 p
Volt	400 V
Uhrzeitstellung	6 h
Hertz	50-60 Hz
Anschlussstechnik	Schraubkontakt
Kontakt	standard
Schutzart	IP 67
Gewicht	6640 g
Prüfzeichen	RU,EAC (Zwangszulassung)

Abmessungen



Zeichnung
1 MB 385

Maße in mm