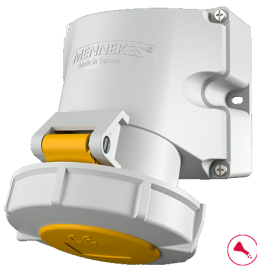


Wandsteckdose mit TwinCONTACT

Bestellnr. 9180

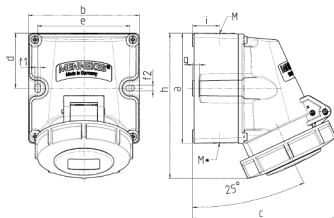


- schraubenlose Feder-Klemm-Technik
- hohe Beständigkeit gegen Chemikalien
- zum Durchverdrahten geeignet
- zwei Außenbefestigungen
- Gehäuseunterteil um 180° drehbar
- Steckdosen sind für den Einbau eines Hilfskontaktschalters vorbereitet

Technische Daten

| | |
|-------------------|----------------------------|
| Ampere | 32 A |
| Pole | 5 p |
| Volt | 110 V |
| Uhrzeitstellung | 4 h |
| Hertz | 50-60 Hz |
| Anschlussstechnik | Schraubenlos - TwinCONTACT |
| Kontakt | standard |
| Schutzart | IP 67 |
| Gewicht | 495 g |

Abmessungen



| Zeichnung 1 MB 622 | Amp. Pole | 16 | | | 32 | | |
|-------------------------|--------------|-------------------------------|------|------|-------------------------------|------|------|
| | | 3 | 4 | 5 | 3 | 4 | 5 |
| Maße in mm | a | 100 | 100 | 100 | 100 | 100 | 100 |
| | b | 101 | 101 | 101 | 109 | 109 | 109 |
| | c | 117 | 125 | 131 | 157 | 157 | 160 |
| | d | 50 | 50 | 50 | 50 | 50 | 50 |
| | e | 84 | 84 | 84 | 92 | 92 | 92 |
| | f1 | 5,3 | 5,3 | 5,3 | 5,3 | 5,3 | 5,3 |
| | f2 | 5,3 | 5,3 | 5,3 | 5,3 | 5,3 | 5,3 |
| | g | 6,5 | 6,5 | 6,5 | 6,5 | 6,5 | 6,5 |
| | h | 131 | 131 | 132 | 148 | 148 | 148 |
| | i | 24,7 | 24,7 | 24,7 | 27,5 | 27,5 | 27,5 |
| | M | 25 (optional M20) | | | 32 (optional M25) | | |
| | M* | 2x25 (blind) zum Ausschneiden | | | 2x25 (blind) zum Ausschneiden | | |
| Leitung bis mm Ø | | 18 (M25) und 15 (M20) | | | 25 (M32) und 18 (M25) | | |
| Klemmen für Leiterquer- | | 1,5 1,5 1,5 | | | 2,5 2,5 2,5 | | |
| schnitt von bis mm* | | -4 -4 -4 | | | -6 -6 -6 | | |