

## Anbausteckdose CEEplus®

Bestellnr. 927

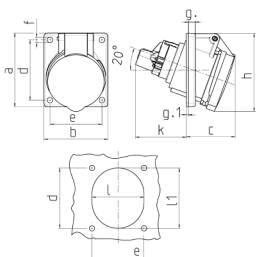


- Schraubkontakt
- mit 4 Zusatzkontakten
- Neigung 20°

### Technische Daten

Ampere	16 A
Pole	3 p+Z
Volt	230 V
Uhrzeitstellung	6 h
Hertz	50-60 Hz
Anschlussstechnik	Schraubkontakt
Kontakt	standard
Schutzart	IP 44
Flansch	62x62 mm
Bohrloch	47x47 mm
Neigung	20 °
Gewicht	168 g

### Abmessungen



Zeichnung	Amp. 16	
	Pole 3	5
1 MB 459/453		
Maße in mm	a	73,5
	b	64
	c	52
	d	60
	e	52
	f	5,3
	g	7
	g-1	2
	h	79
	k	51
	l	52
	l1	60
	α	20°
Klemmen für Leiterquerschnitt von bis mm²	1,5	1,5
	—4	—4