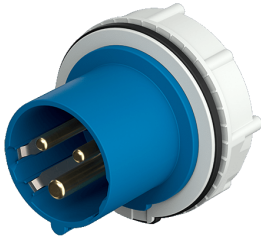


RAPIDO® Anbaugerätestecker CEEplus®

Bestellnr. 957

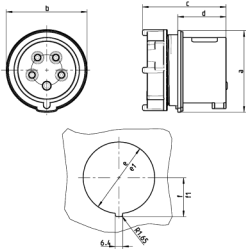


- Schraubkontakt
- mit 4 Zusatzkontakten
- gerade Steckrichtung
- Zentralbefestigung 61 mm Ø

Technische Daten

Ampere	16 A
Pole	3 p+Z
Volt	230 V
Uhrzeitstellung	6 h
Hertz	50-60 Hz
Anschlussstechnik	Schraubkontakt
Kontakt	standard
Schutzart	IP 44
Gewicht	132 g

Abmessungen



Zeichnung	Amp.	16	
		3	5
2 MB 220/216	Pole	3	5
Maße in mm	a	70	70
	b	69	69
	c	max.73	max.72
	d	44	44
	e	Ø61	Ø61
	f	33,25	33,25
	e1	—	—
	f1	—	—
	Klemmen für Leiterquer-	1	1
	schnitt von bis mm²	—2,5	—2,5