

2-fach-Steckdose

Bestellnr. 98333

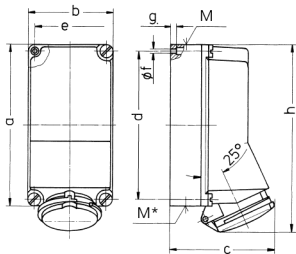


- Schraubkontakt
- CEE- und Steckdose SCHUKO® in einem Gehäuse
- Steckdose SCHUKO® abgesichert mit 1 LS-Schalter 16 A, 1 p, B

Technische Daten

| | |
|----------------------|------------|
| CEE 32 A, 5 p, 400 V | 1 |
| SCHUKO® | 1 |
| Schutzart | IP 44 |
| Gehäusematerial | Kunststoff |
| Gewicht | 12560 g |
| Höhe | 225 mm |
| Breite | 118 mm |

Abmessungen



| Zeichnung 1 MB 285 | Amp. | 16 | 32 | 63 |
|-----------------------|------|--------------|--------------|-----|
| Maße in mm | a | 225 | 225 | 264 |
| | b | 118 | 118 | 163 |
| | c | 141 | 146 | 194 |
| | d | 208 | 208 | 240 |
| | e | 101 | 101 | 140 |
| | f | 6,3 | 6,3 | 8,1 |
| | g- | 8 | 8 | 8 |
| | h | 254 | 264 | 300 |
| | M | 1x25 u. 1x32 | 1x25 u. 1x32 | 40 |
| | M* | 2x25 | 2x25 | 40 |