

## Wandsteckdose

Bestellnr. 1040

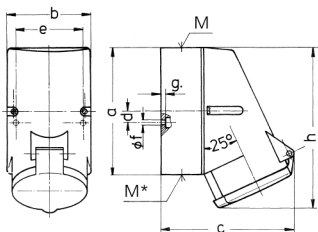


- Schraubkontakt
- hochwärmebeständige Kontaktträger
- vernickelte Kontakte
- Befestigung von innen
- Leitungseinführungen einmal oben und zweimal blind (zum Ausschneiden) unten
- Gehäuseunterteil um 180° drehbar
- Steckdosen sind für den Einbau eines Hilfskontaktschalters vorbereitet

## Technische Daten

Ampere	32 A
Pole	7 p
Volt	500 V
Uhrzeitstellung	7 h
Hertz	50-60 Hz
Anschlussstechnik	Schraubkontakt
Kontakt	hochwärmebeständige Kontaktträger, vernickelte Kontakte
Schutzart	IP 44
Gewicht	451 g
Prüfzeichen	CN,CQC

## Abmessungen



Zeichnung	Amp.	16	32
1 MB 257	Pole	7	7
Maße in mm	a	128	128
	b	84	84
	c	124	138
	d	11	11
	e	68	68
	f	5,3	5,3
	g	4	4
	h	145	160
	M	25	32
	M*	2x25 (blind) zum Ausschneiden	2x25 (blind) zum Ausschneiden
Leitung bis mm Ø		18	25
Klemmen für Leiterquerschnitt von bis mm²		1,5	2,5
		—4	—10