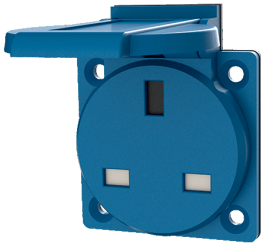


Schutzkontakt-Anbausteckdose

Bestellnr. 10718

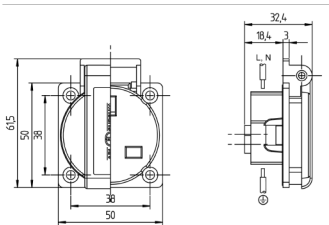


- System GB
- mit Klappdeckel
- 3 Schraubklemmen
- mit Dichtung
- Nicht kombinierbar mit Wandsteckdosen Unterteil 10714, 10715 oder 10716.

Technische Daten

| | |
|-------------------|----------------|
| Ampere | 13 A |
| Pole | 3 p |
| Volt | 230 V |
| Anschlussstechnik | Schraubkontakt |
| Kontakt | standard |
| Schutzart | IP 44 |
| Shutter | true |
| Flansch | 50x50 mm |
| Bohrloch | 38x38 mm |
| Gewicht | 20 g |

Abmessungen



Zeichnung
1 MB 584

Maße in mm