

## Anbausteckdose

Bestellnr. 1096

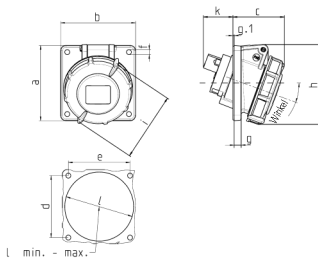


- Schraubkontakt
- hochwärmebeständige Kontaktträger
- vernickelte Kontakte
- mit einheitlichem Flanschmaß
- zum Durchverdrahten geeignet
- Neigung 20°
- Steckdosen sind für den Einbau eines Hilfskontaktschalters vorbereitet

## Technische Daten

Ampere	16 A
Pole	7 p
Volt	400 V
Uhrzeitstellung	6 h
Hertz	50-60 Hz
Anschlussstechnik	Schraubkontakt
Kontakt	standard
Schutzart	IP 67
Flansch	85x85 mm
Bohrloch	70x70 mm
Neigung	20 °
Gewicht	252 g

## Abmessungen



Zeichnung	Amp.	16	32
1 MB 452	Pole	7	7
Maße in mm			
a		85	85
b		85	85
c		60	72
d		70	70
e		70	70
f		5,5	5,5
g		8	8
g-1		2	2
h		99	110
i		96	110
k		41	49
l min.		70	78
l max.		78	78
Klemmen für Leiterquerschnitt von bis mm²		1,5	2,5
		-4	-10