

Schutzkontakt-Anbausteckdose

Bestellnr. 11111

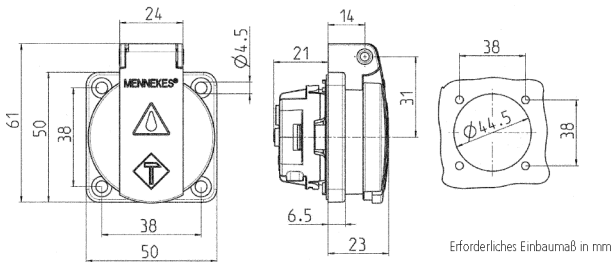


- französisch/belgische Norm
- mit Klappdeckel
- 3 Steckklemmen als Verbindungsklemmen von 1,5 - 2,5 mm²
- Andere Farben auf Anfrage

Technische Daten

Ampere	16 A
Pole	2 p+E
Volt	230 V
Anschlussstechnik	Steckklemmen
Kontakt	standard
Schutzart	IP 44
Shutter	false
Flansch	50x50 mm
Bohrloch	38x38 mm
Gewicht	41 g

Abmessungen



Zeichnung
1 MB 410

Maße in mm