

Anbausteckdose SCHUKO®

Bestellnr. 11333

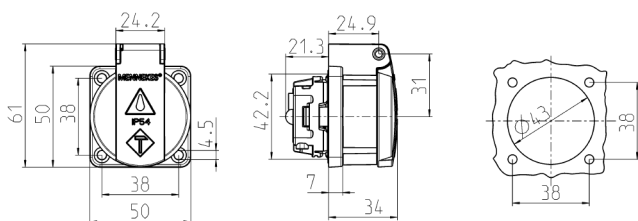


- für ortsveränderlichen Einsatz
- mit Dichtkragen
- mit Klappdeckel
- 3 Schraubklemmen als Verbindungsklemmen von 1,5 - 2,5 mm²
- andere Farben auf Anfrage

Technische Daten

Ampere	16 A
Pole	2 p+E
Volt	230 V
Anschlussstechnik	Schraubkontakt
Kontakt	standard
Schutzart	IP 54
Shutter	false
Flansch	50x50 mm
Bohrloch	38x38 mm
Gewicht	62 g
Prüfzeichen	DE, VDE

Abmessungen



Zeichnung
1 MB 5861

Maße in mm