

## Wandsteckdose

Bestellnr. 1136A

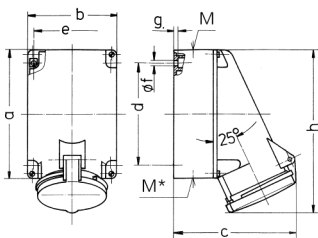


- Schraubkontakt
- X-CONTACT®
- zum Durchverdrahten geeignet
- Befestigung von innen
- Gehäuseunterteil um 180° drehbar
- 6 Sacklöcher zur bedarfsweisen Aufnahme von AM-Verbindungsklemmen
- Produkte mit Pilotkontakt auf Anfrage

## Technische Daten

Ampere	63 A
Pole	3 p
Volt	110 V
Uhrzeitstellung	4 h
Hertz	50-60 Hz
Anschlussstechnik	Schraubkontakt
Kontakt	X-CONTACT®
Schutzart	IP 44
Gewicht	859 g
Prüfzeichen	DE,VDE, RU,EAC (Zwangszulassung), CN,CQC

## Abmessungen



Zeichnung	Amp.	63		
		Pole		
1 MB 213		3	4	5
Maße in mm				
a		170	170	170
b		118	118	118
c		164	164	164
d		134,5	134,5	134,5
e		103	103	103
f		6,1	6,1	6,1
g		6	6	6
h		216	216	216
M		40	40	40
M*		2x40 (blind) zum Ausschneiden		
Leitung bis mm Ø		32	32	32
Klemmen für Leiterquer-		6	6	6
schnitt von bis mm²		—25	—25	—25