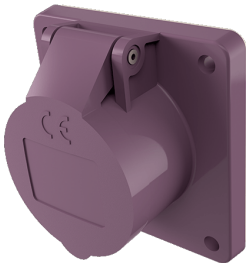


## Anbausteckdose

Bestellnr. 1602

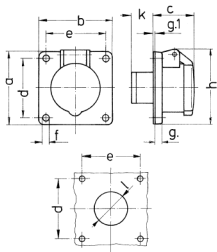


- Schraubkontakt
- gerade Steckrichtung
- auch für Kabelkanäle und UP-Kästen geeignet

## Technische Daten

|                   |                |
|-------------------|----------------|
| Ampere            | 16 A           |
| Pole              | 2 p            |
| Volt              | 20-25 V        |
| Hertz             | 50-60 Hz       |
| Anschlussstechnik | Schraubkontakt |
| Kontakt           | standard       |
| Schutzart         | IP 44          |
| Flansch           | 75x75 mm       |
| Bohrloch          | 60x60 mm       |
| Gewicht           | 126 g          |

## Abmessungen



| Zeichnung<br>1 MB 292                          | Amp.<br>Pole | 16  |     | 32  |     |
|--|--------------|-----|-----|-----|-----|
|  |              | 2   | 3   | 2   | 3   |
| Maße in mm                                     | a            | 75  | 75  | 75  | 75  |
|  | b            | 75  | 75  | 75  | 75  |
|  | c            | 44  | 44  | 44  | 44  |
|  | d            | 60  | 60  | 60  | 60  |
|  | e            | 60  | 60  | 60  | 60  |
|  | f            | 5,5 | 5,5 | 5,5 | 5,5 |
|  | g            | 8   | 8   | 8   | 8   |
|  | g-1          | 2   | 2   | 2   | 2   |
|  | h            | 77  | 77  | 77  | 77  |
|  | k            | 22  | 22  | 22  | 22  |
|  | l            | 34  | 34  | 34  | 34  |
| Klemmen für Leiterquer-<br>schnitt von bis mm² |              | 4   | 4   | 4   | 4   |
|  |              | -10 | -10 | -10 | -10 |