

Schutzkontakt-Anbausteckdose

Bestellnr. 17064

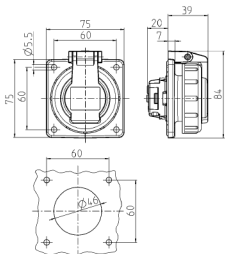


- französisch/belgische Norm
- Schraubkontakt
- Bajonettdeckel angeschraubt
- viereckiger Flansch
- vier Befestigungslöcher

Technische Daten

Ampere	16 A
Pole	2 p+E
Volt	230 V
Anschlussstechnik	Schraubkontakt
Kontakt	standard
Schutzart	IP 68
Shutter	true
Flansch	75x75 mm
Bohrloch	60x60 mm
Gewicht	107 g

Abmessungen



Zeichnung
1 MB 627

Maße in mm