

Anbausteckdose TM

Bestellnr. 20460

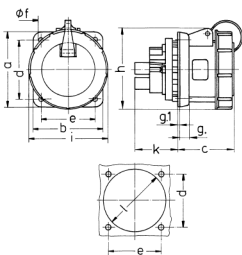


- Schraubkontakt
- hochwärmebeständige Kontaktträger
- vernickelte Kontakte
- gerade Steckrichtung
- (Form AS)
- nach Verteidigungsgerätenorm

Technische Daten

Ampere	63 A
Pole	5 p
Volt	400 V
Uhrzeitstellung	6 h
Hertz	50-60 Hz
Anschlussstechnik	Schraubkontakt
Kontakt	hochwärmebeständige Kontaktträger, vernickelte Kontakte, X-CONTACT®
Schutzart	IP 67
Flansch	107x100 mm
Bohrloch	85x77 mm
Gewicht	688 g

Abmessungen



Zeichnung	Amp.	16		32		63
		3	5	3	5	5
1 MB 217/1	Pole					
Maße in mm	a	75	75	85	85	107
	b	75	75	75	75	100
	c	60	60	67	73	82
	d	60	60	60	60	85
	e	60	60	60	60	77
	f	5,5	5,5	5,5	5,5	6,5
	g	8	8	8	8	12
	g-1	2	2	2	2	2
	h	81	95	95	106	115
	i	70	88	94	102	114
	k	26	27	34	34	55
	l	52	57	58	65	88
Klemmen für Leiterquerschnitt von bis mm²		1,5	1,5	2,5	2,5	6
		-4	-4	-10	-10	-25