

**Wandsteckdose**  
Bestellnr. 20842A

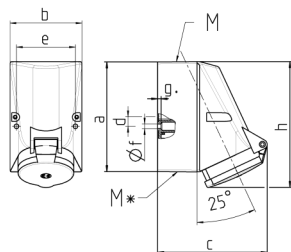


- Schraubkontakt
- hochwärmebeständige Kontaktträger
- vernickelte Kontakte
- Befestigung von innen
- Gehäuseunterteil um 180° drehbar

**Technische Daten**

|                   |   |
|-------------------|---|
| Ampere            | 32 A  |
| Pole              | 4 p   |
| Volt              | 500 V   |
| Uhrzeitstellung   | 7 h   |
| Hertz             | 50-60 Hz  |
| Anschlussstechnik | Schraubkontakt  |
| Kontakt           | hochwärmebeständige Kontaktträger, vernickelte Kontakte |
| Schutzart         | IP 44   |
| Gewicht           | 350 g   |

**Abmessungen**



| 1 MB 209<br>1 MB 43                       | Amp.<br>Pole | 16                              |     |     | 32                           |       |       |
|---|--------------|---------------------------------|-----|-----|------------------------------|-------|-------|
|   |              | 3                               | 4   | 5   | 3                            | 4     | 5     |
| Maße in mm                                | a            | 87                              | 128 | 128 | 128                          | 128   | 128   |
|   | b            | 64                              | 84  | 84  | 84                           | 84    | 84    |
|   | c            | 99                              | 122 | 124 | 136                          | 136   | 138   |
|   | d            | 40                              | 11  | 11  | 11                           | 11    | 11    |
|   | e            | 50                              | 68  | 68  | 68                           | 68    | 68    |
|   | f            | 4,5                             | 5,3 | 5,3 | 5,3                          | 5,3   | 5,3   |
|   | g            | 4                               | 4   | 4   | 4                            | 4     | 4     |
|   | h            | 115                             | 144 | 145 | 158                          | 158   | 160   |
|   | M            | 20                              | 25  | 25  | 32                           | 32    | 32    |
|   | M*           | 20 2x25 (blau) zum Ausschneiden |     |     | 2x25 (blau) zum Ausschneiden |       |       |
| Leitung bis mm Ø                          |              | 15                              | 18  | 18  | 18/25                        | 18/25 | 18/25 |
| Klemmen für Leiterquerschnitt von bis mm² |              | 1,5                             | 1,5 | 1,5 | 2,5                          | 2,5   | 2,5   |
|   |              | -4                              | -4  | -4  | -10                          | -10   | -10   |