

Anbausteckdose TM

Bestellnr. 24643

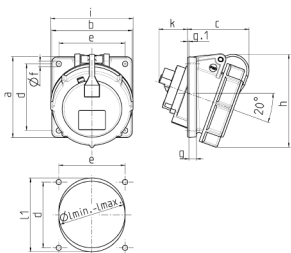


- Schraubkontakt
- hochwärmebeständige Kontaktträger
- vernickelte Kontakte
- Neigung 20°
- (Form BS)
- nach Verteidigungsgerätenorm

Technische Daten

Ampere	16 A
Pole	5 p
Volt	50-500 V
Uhrzeitstellung	2 h
Hertz	300-500 Hz
Anschlussstechnik	Schraubkontakt
Kontakt	hochwärmebeständige Kontaktträger, vernickelte Kontakte
Schutzart	IP 67
Flansch	85x85 mm
Bohrloch	70x70 mm
Neigung	20 °
Gewicht	235 g

Abmessungen



Zeichnung	Amp.	16		32		63	
		3	5	3/4	5	3/4/5	3/4/5
1 MB 474	Pole						
Maße in mm							
a		85	85	85	85	114	
b		85	85	85	85	114	
c		71	65	65	80	98	
d		70	70	70	70	90	
e		70	70	70	70	90	
f		5,5	5,5	5,5	5,5	5,5	
g		8	8	8	8	12	
g.1		2	2	2	2	2	
h		92	98	101	115	135	
i		70	87	94	101	112	
k		39	33	53	53	70	
l min.		57	70	78	78	92	
l max.		78	78	78	78	105	
It		—	—	—	—	105	
Klemmen für Leiterquer-		1,5	1,5	2,5	2,5	6	
schnitt von bis mm²		—	—	—10	—10	—25	